

Presentación



Señal direccional horizontal

14.0

Definición

Facilitará al visitante del Espacio Natural los diferentes itinerarios para acceder a un equipamiento y/o centro de interés.

Localización

Esta señal debe de estar ubicada preferentemente en cruces y bifurcaciones en el interior del Espacio Natural.

Contenidos informativos

Denominación del tipo de equipamiento. Nombre propio del equipamiento. Distancia kilométrica. Flecha orientativa.



Pantone Black



Pantone 5645 C
12,1% Pantone Or. 021
0,4% Pantone Black
87,5% Pantone Trans.Wt.



Pantone 347 C
62,5% Pantone Pro. Blue
37,5% Pantone Yellow

Formato: 230 x 190 cm.

Escala: 1/15

acotaciones



Señal direccional
horizontal

14.1

Retícula base

La franja corporativa queda definida en la parte inferior de la bandeja quedando el resto de la señal destinado a la información necesaria. El texto estará alineado a la izquierda.

Tipografía

El texto utiliza el tipo Futura Heavy cuerpo 277 y el tipo Futura Medium cuerpo 277, todas en color negro. En el croquis, en color verde, se representa la retícula base y las acotaciones de la tipografía.

Se muestra sólo la bandeja.

Formato: 215 x 115 cm.

Escala: 1/15

Medidas

Se expresan en centímetros.

Presentación



Señal direccional horizontal

14.2

Definición

Facilitará al visitante del Espacio Natural los diferentes itinerarios para acceder a un equipamiento y/o centro de interés.

Localización

Esta señal debe de estar ubicada preferentemente en cruces y bifurcaciones en el interior del Espacio Natural.

Contenidos informativos

Denominación del tipo de equipamiento. Nombre propio del equipamiento. Distancia kilométrica. Flecha orientativa.



Pantone Black



Pantone 5645 C

12,1% Pantone Or. 021
0,4% Pantone Black
87,5% Pantone Trans.Wt.



Pantone 347 C

62,5% Pantone Pro. Blue
37,5% Pantone Yellow

Formato: 230 x 190 cm.

Escala: 1/15

acotaciones



Señal direccional
horizontal

14.3

Reticula base

La franja corporativa queda definida en la parte inferior de la bandeja quedando el resto de la señal destinado a la información necesaria. El texto estará alineado a la izquierda. El primer nivel, en negrita, definirá tipo de equipamiento, y el segundo el nombre del mismo.

Tipografía

El texto utiliza el tipo Futura Heavy cuerpo 277 y el tipo Futura Medium cuerpo 277, todas en color negro. En el croquis, en color verde, se representa la retícula base y las acotaciones de la tipografía.

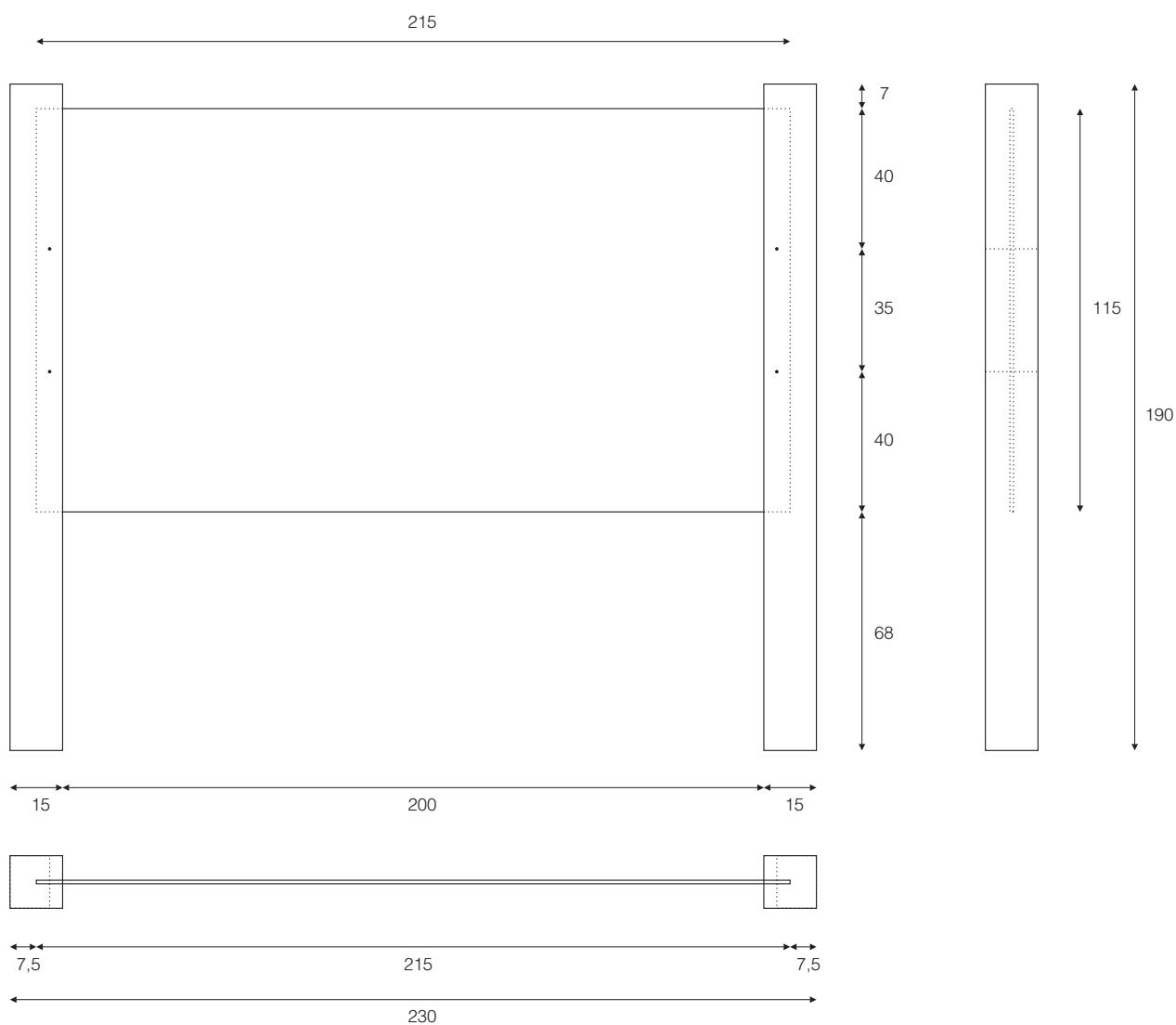
Se muestra sólo la bandeja.

Formato: 215 x 115 cm.

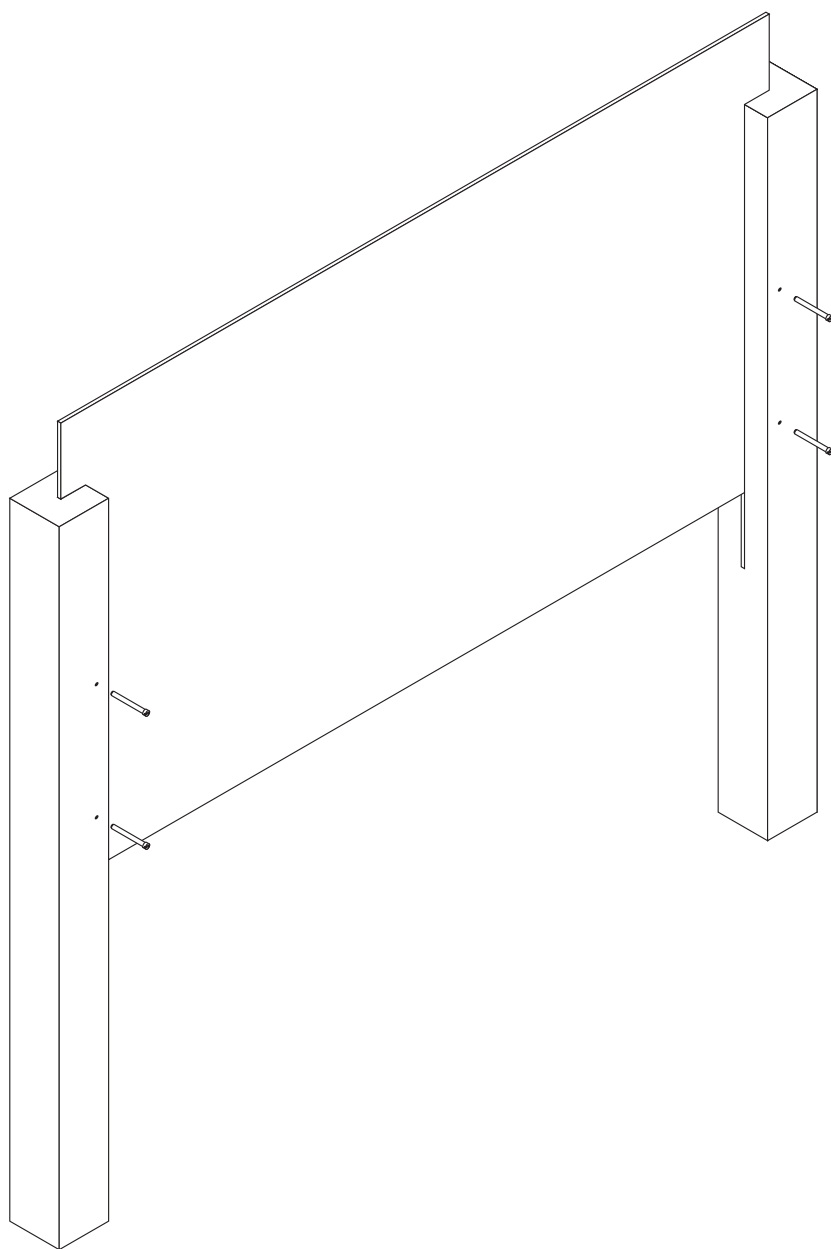
Escala: 1/15

Medidas

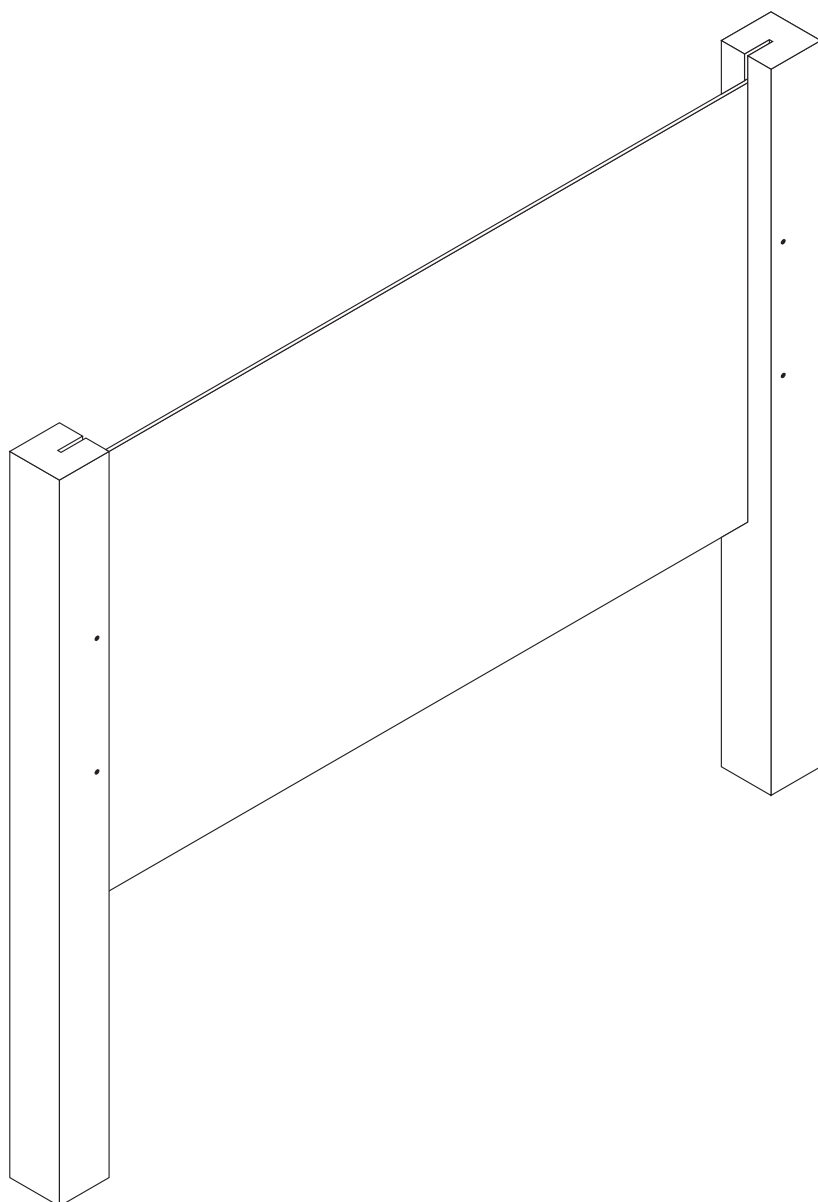
Se expresan en centímetros.



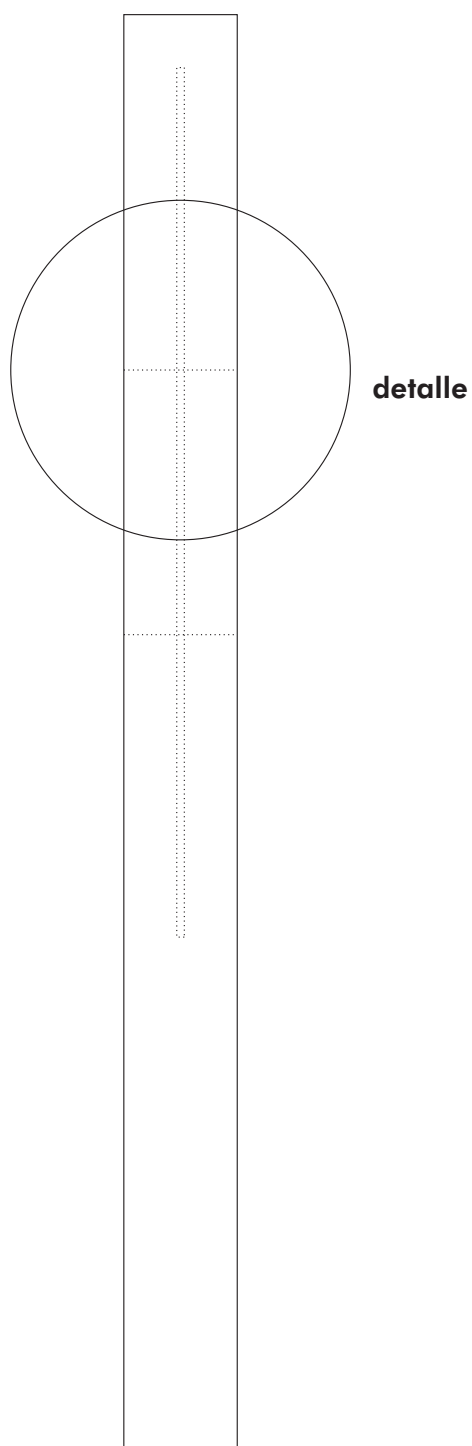
14.4
señal direccional
horizontal
Definición geométrica
Escala: 1/20



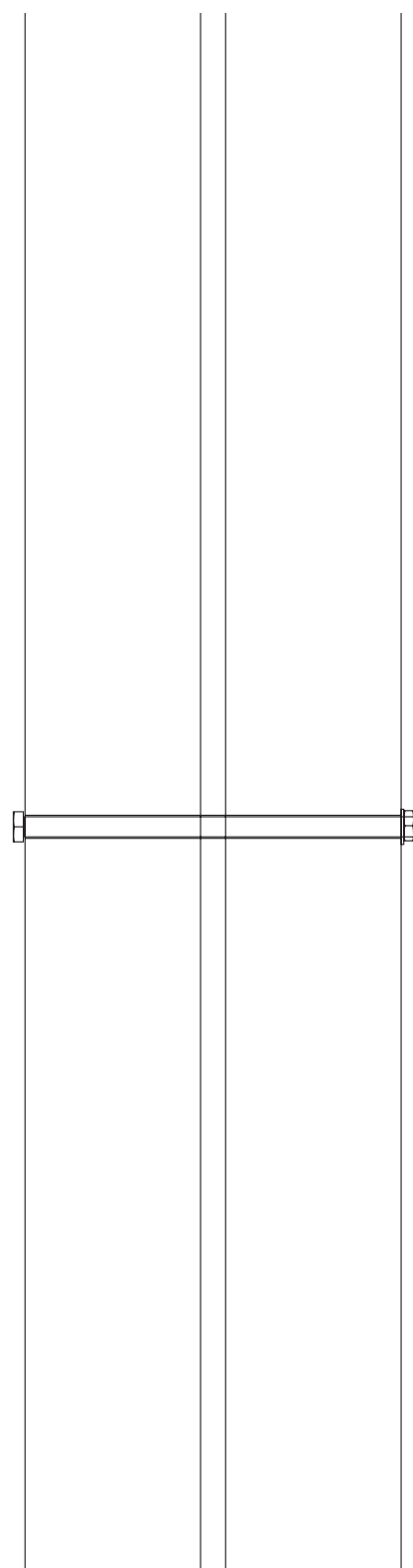
14.5
señal direccional
horizontal
Detalle de montaje
Escala: 1/20



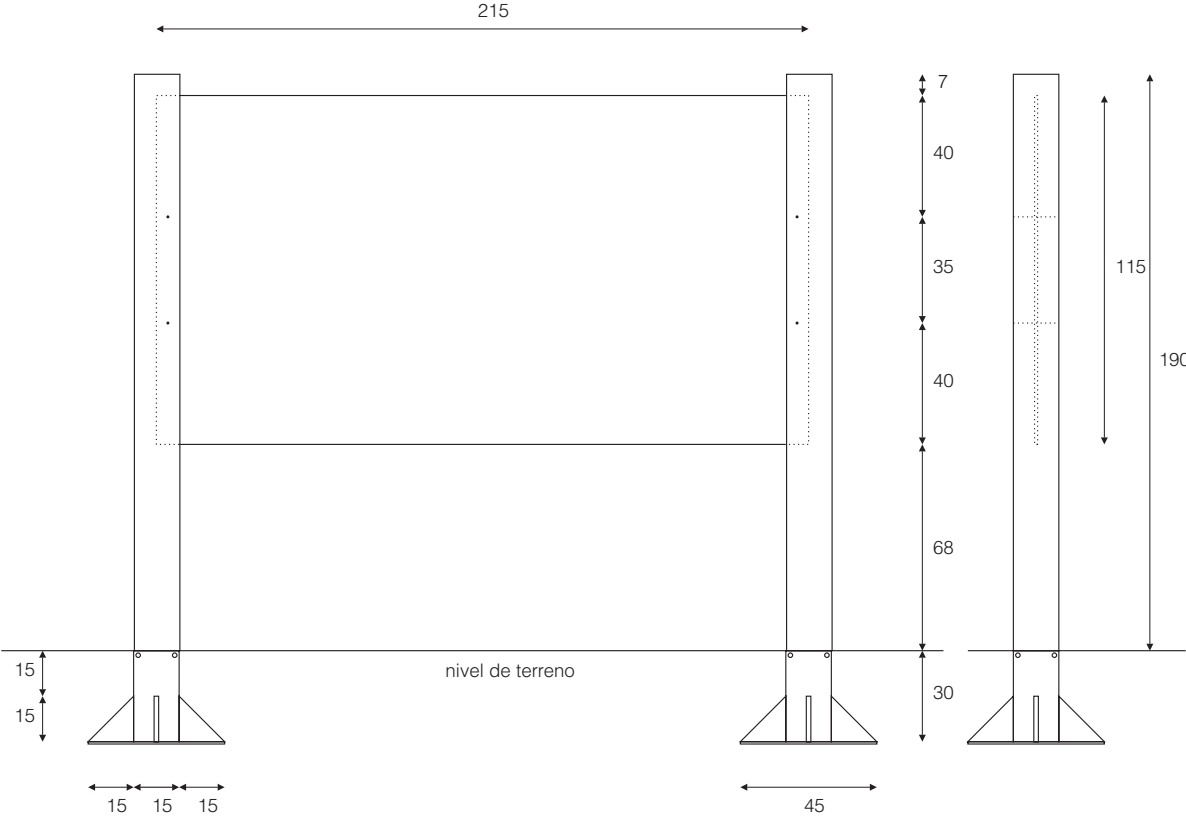
14.6
señal direccional
horizontal
Detalle de montaje
Escala: 1/20



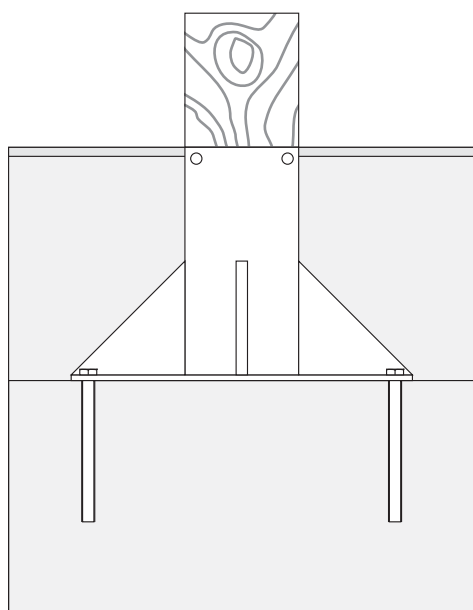
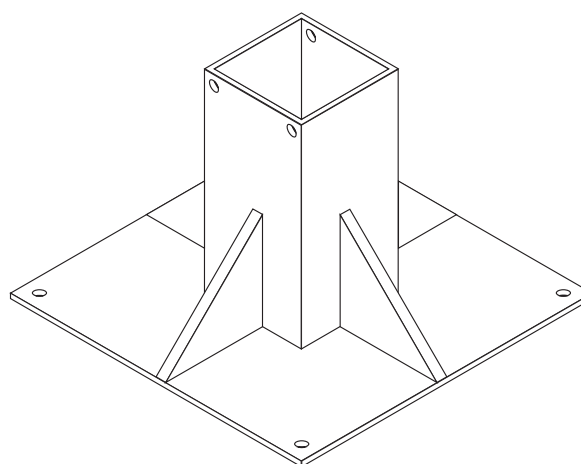
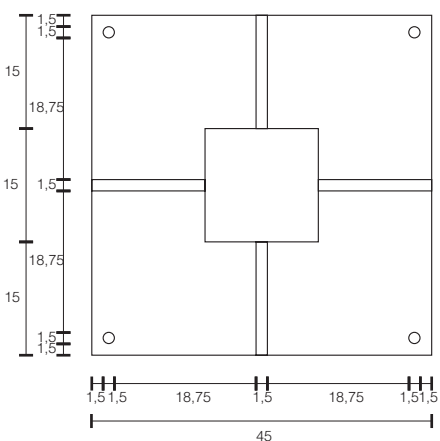
detalle



14.7
señal direccional
horizontal
Detalle de sustentación
Escala: 1/3



14.8
señal direccional
horizontal
Definición general
Escala: 1/25



nivel terreno

anclaje versión espárrago

hormigón

Presentación



Señalización direccional vertical

15.0

Definición

Facilitará al visitante del Espacio Natural los diferentes itinerarios para acceder a un equipamiento y/o centros de interés.

Localización

Esta señal debe de estar ubicada preferentemente en cruces y bifurcaciones en el interior del Espacio Natural.

Contenidos informativos

Denominación del tipo de equipamiento. Nombre propio del equipamiento. Distancia kilométrica. Flecha orientativa.



Pantone Black



Pantone 5645 C

12,1% Pantone Or. 021
0,4% Pantone Black
87,5% Pantone Trans.Wt.



Pantone 347 C

62,5% Pantone Pro. Blue
37,5% Pantone Yellow

Formato: 130 x 190 cm.

Escala: 1/15

Acotaciones



Señalización direccional
vertical

15.1

Reticula base

La franja corporativa queda definida en la parte inferior de la bandeja quedando el resto de la señal destinado a la información necesaria.

El texto estará alineado a la izquierda. El primer nivel, denominación del centro o equipamiento, el segundo nivel nombre del mismo en negrita, en tercer nivel la distancia kilométrica.

Tipografía

El texto para el nombre utiliza el tipo Futura Heavy cuerpo 202, para la denominación y distancia kilométrica el tipo Futura Medium cuerpo 202, todas en color negro. En el croquis, en color verde, se representa la retícula base y las acotaciones de la tipografía.

Medidas

Se expresan en centímetros.

Se muestra sólo la bandeja.

Formato: 115 x 150 cm.

Escala: 1/15

Presentación



Señalización direccional vertical

15.2

Definición

Facilitará al visitante del Espacio Natural los diferentes itinerarios para acceder a un equipamiento y/o centro de interés.

Localización

Esta señal debe de estar ubicada preferentemente en cruces y bifurcaciones en el interior del Espacio Natural.

Contenidos informativos

Denominación del tipo de equipamiento. Nombre propio del equipamiento. Distancia kilométrica. Flecha orientativa.



Pantone Black



Pantone 5645 C
12,1% Pantone Or. 021
0,4% Pantone Black
87,5% Pantone Trans.Wt.



Pantone 347 C
62,5% Pantone Pro. Blue
37,5% Pantone Yellow

Formato: 130 x 190 cm.

Escala: 1/15

Acotaciones



Se muestra sólo la bandeja.

Formato: 115 x 150 cm.

Escala: 1/15

Señalización direccional
vertical

15.3

Retícula base

La franja corporativa queda definida en la parte inferior de la bandeja quedando el resto de la señal destinado a la información necesaria.

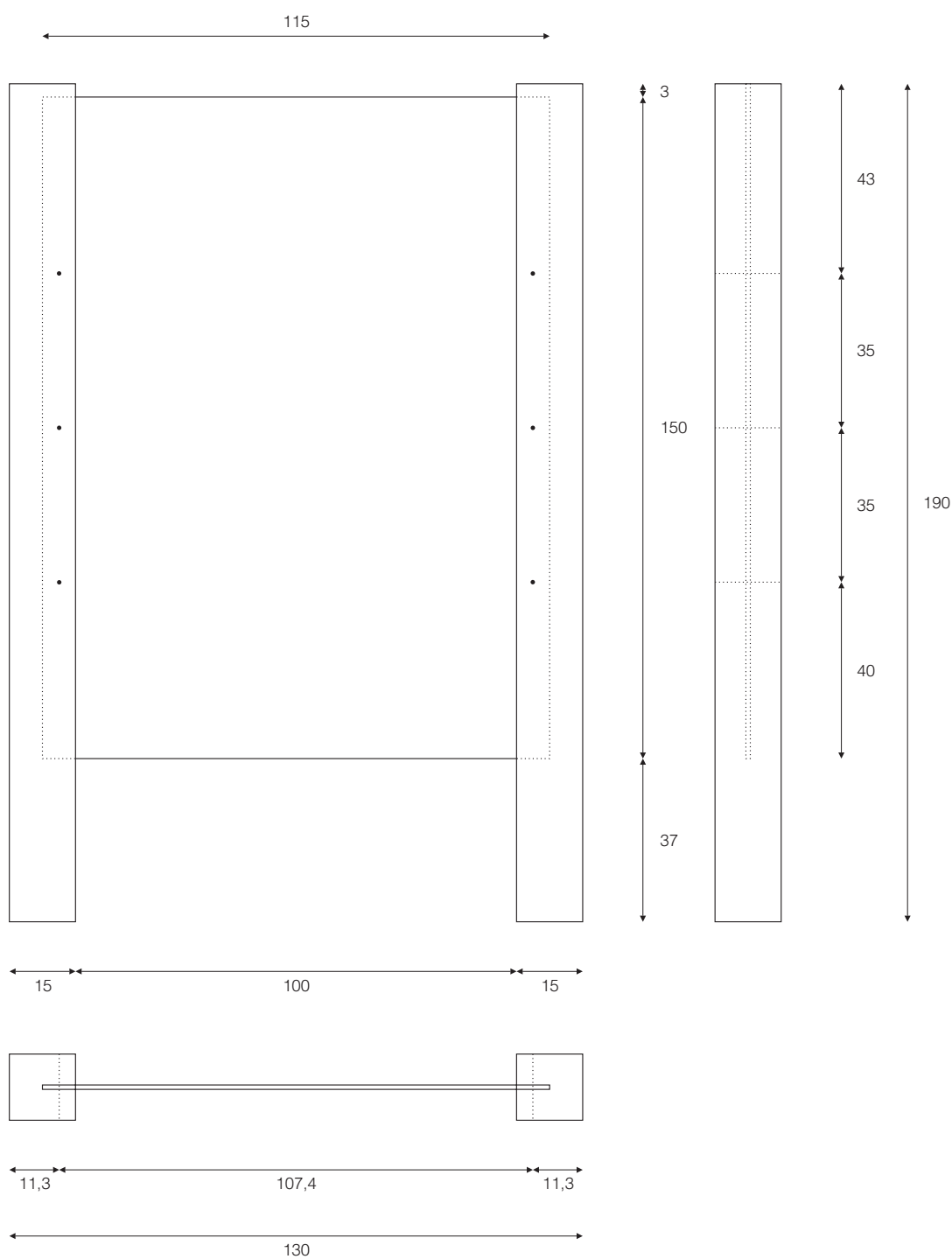
El texto estará alineado a la izquierda. El primer nivel, denominación del centro o equipamiento , el segundo nivel nombre del mismo en negrita, en tercer nivel la distancia kilométrica.

Tipografía

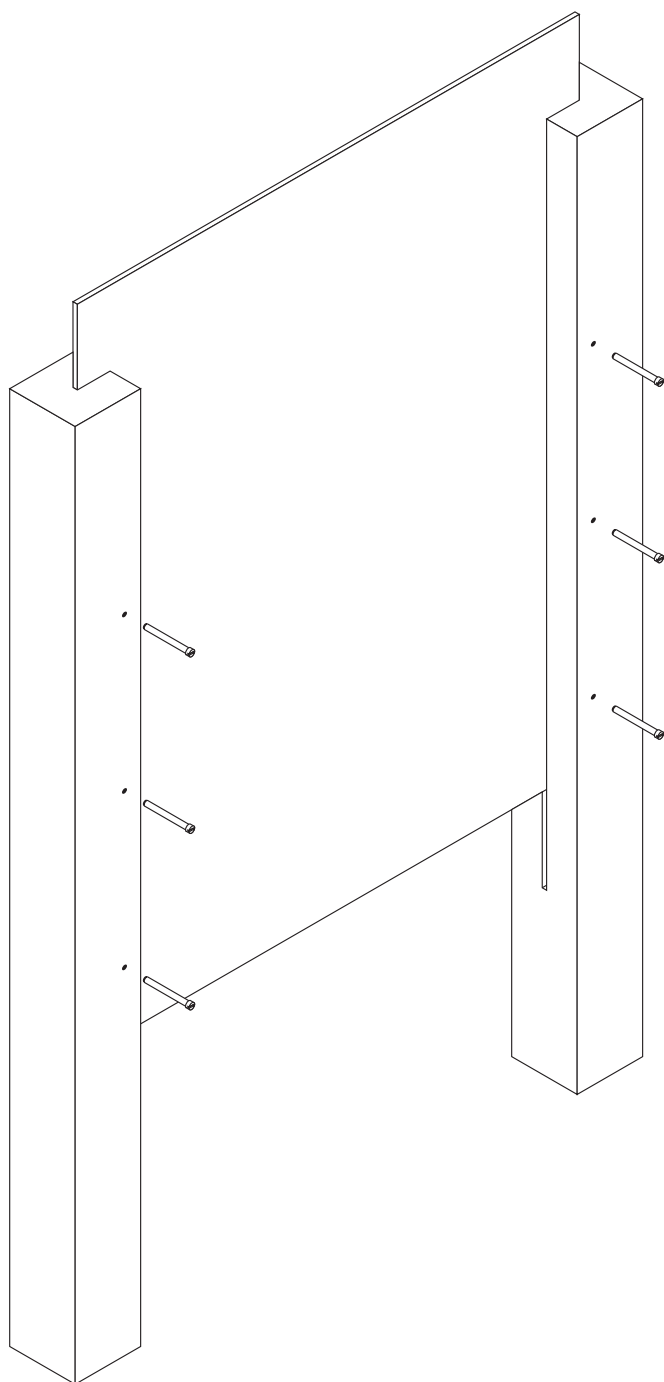
El texto para el nombre utiliza el tipo Futura Heavy cuerpo 202, para la denominación y distancia kilométrica el tipo Futura Medium cuerpo 202, todas en color negro. En el croquis, en color verde, se representa la retícula base y las acotaciones de la tipografía.

Medidas

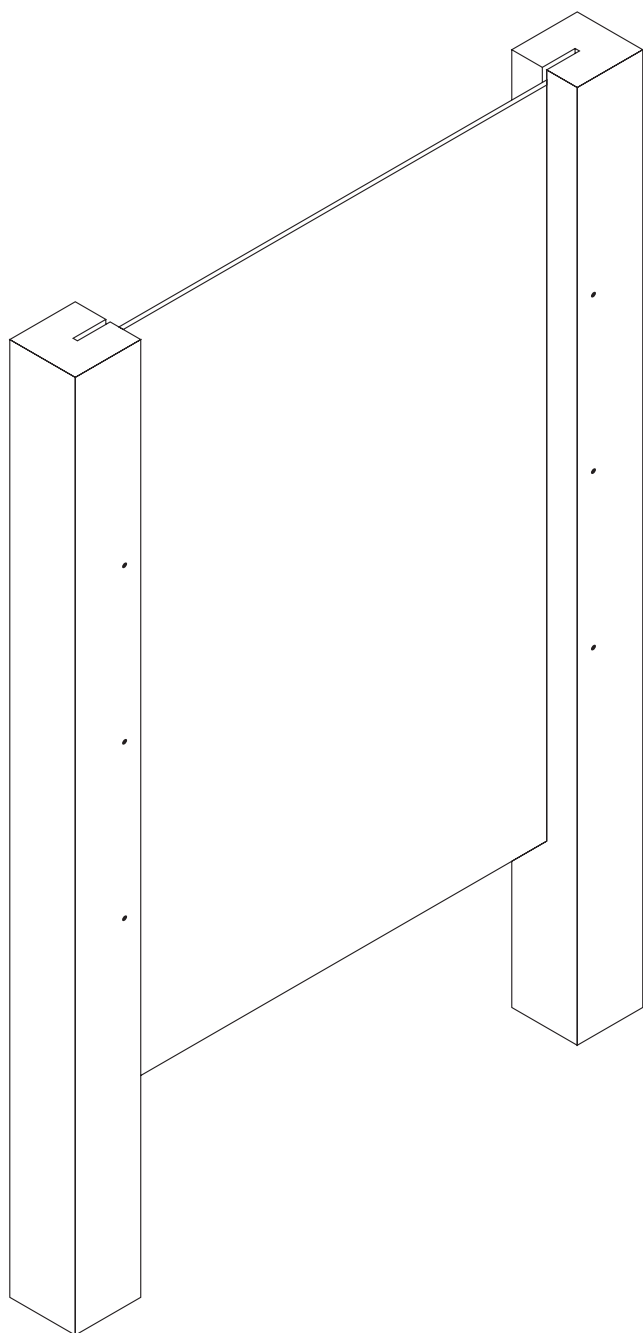
Se expresan en centímetros.



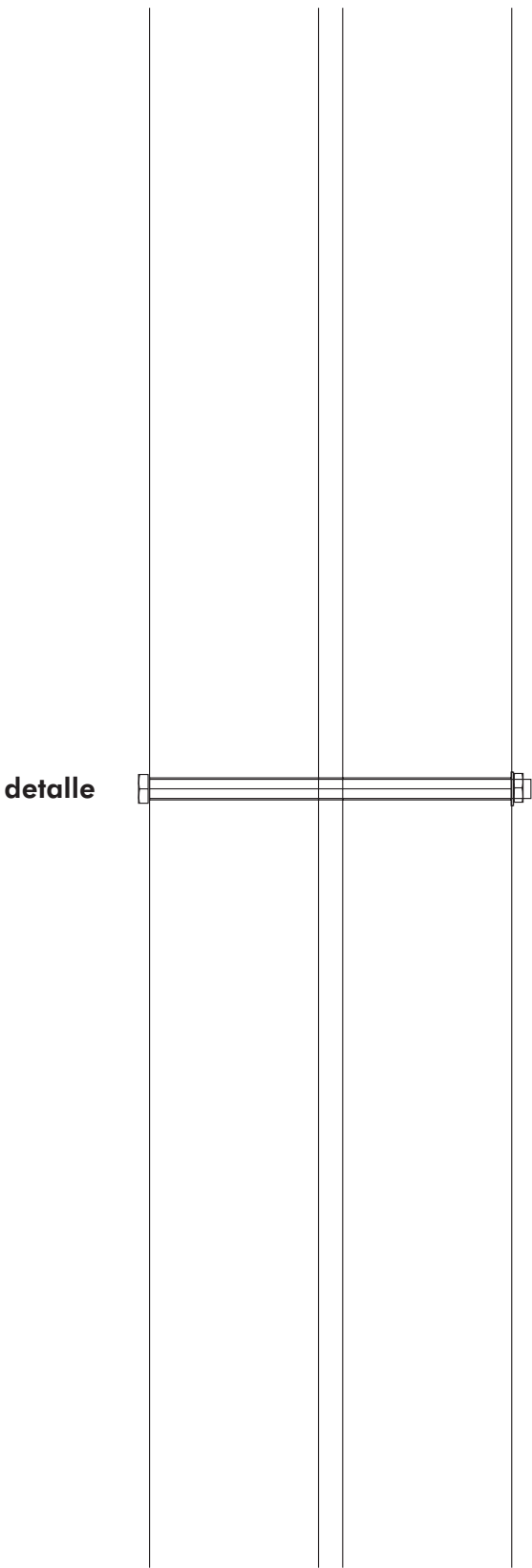
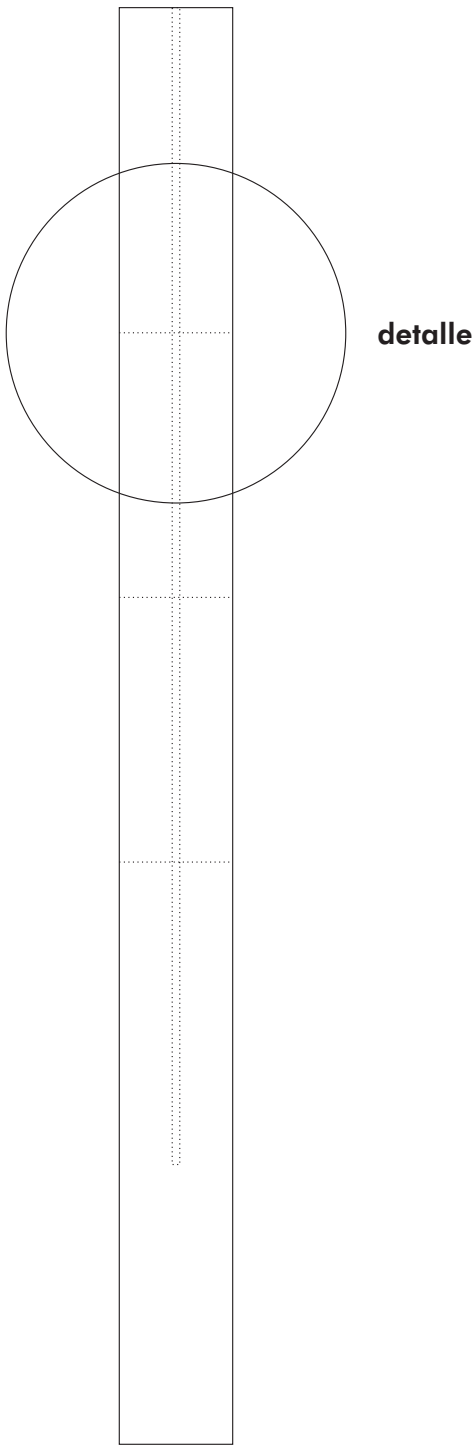
15.4
señal direccional
vertical
Definición geométrica
Escala: 1/20

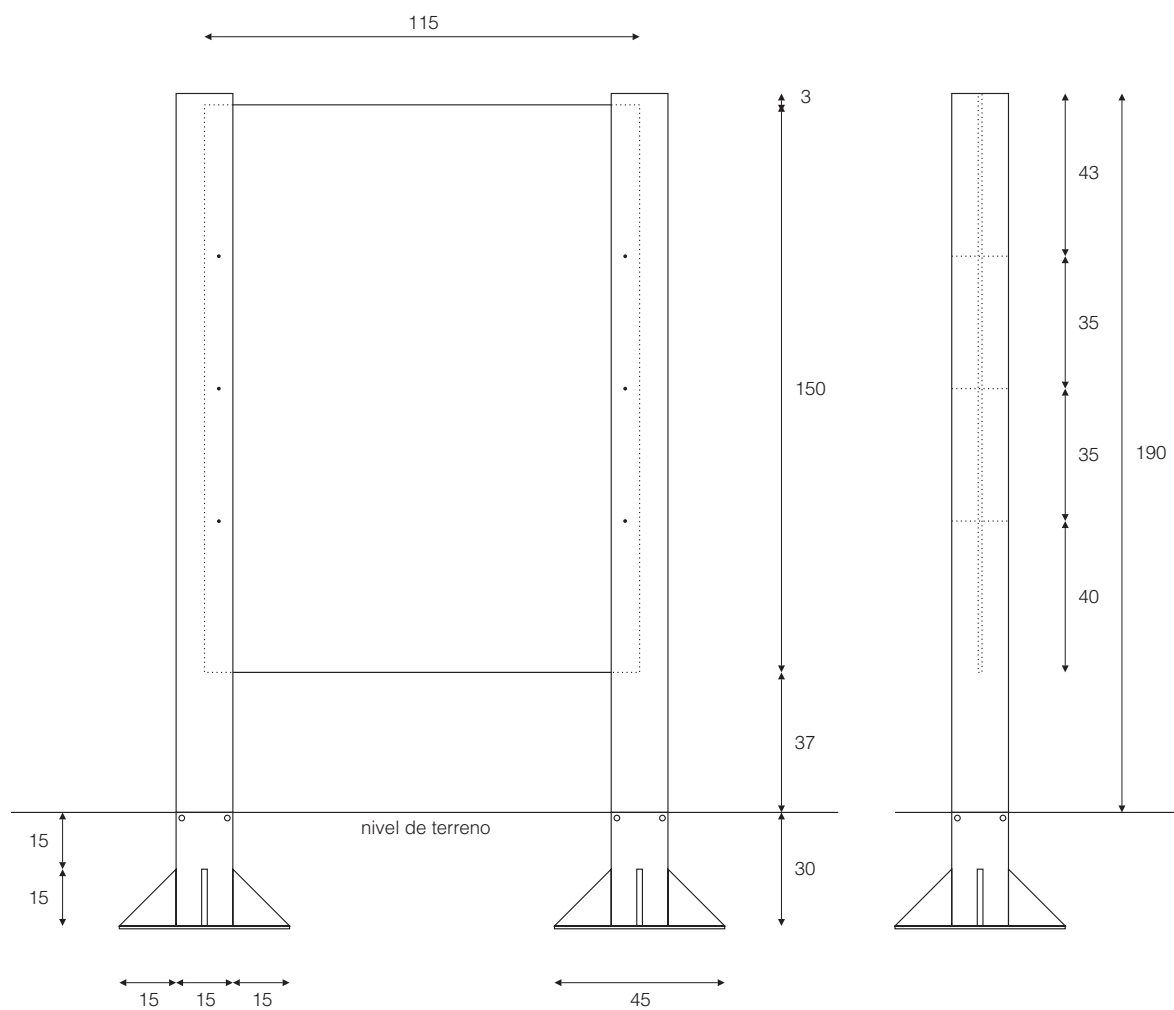


15.5
señalización direccional
vertical
Detalle de montaje
Escala: 1/15

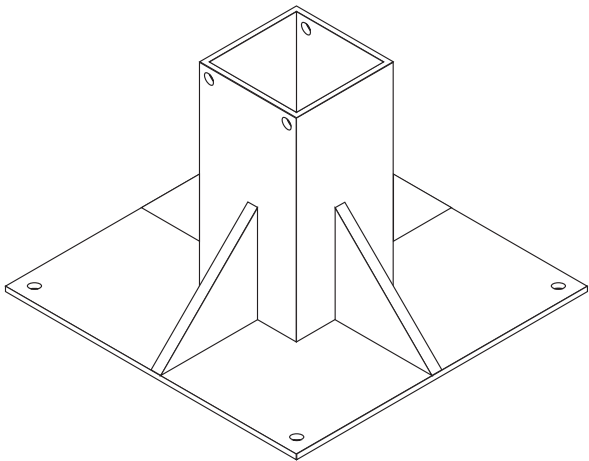
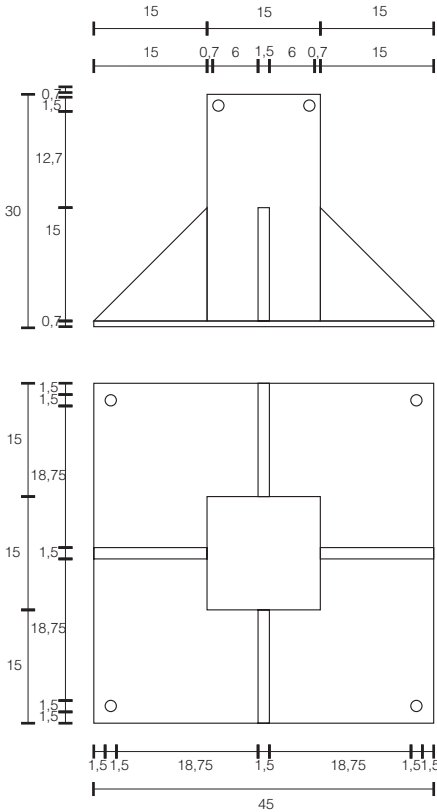


15.6
señalización direccional
vertical
Detalle de montaje
Escala: 1/15

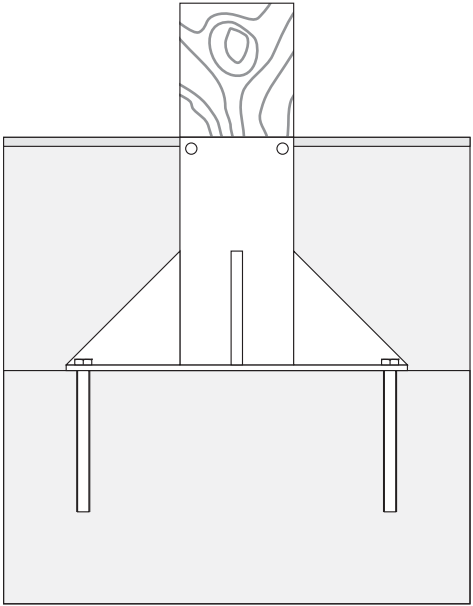




15.8
señalización direccional
vertical
Definición geométrica
Escala: 1/20



pieza de anclaje



madera

nivel terreno

pieza de anclaje

anclaje versión espárrago

taco químico de resina RE 500

hormigón